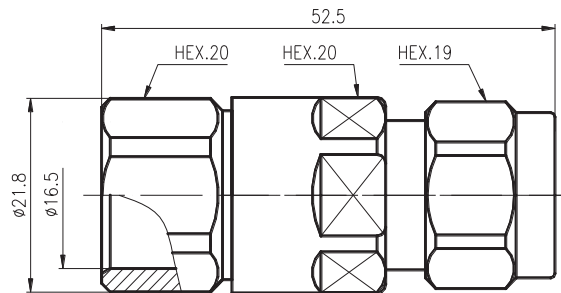
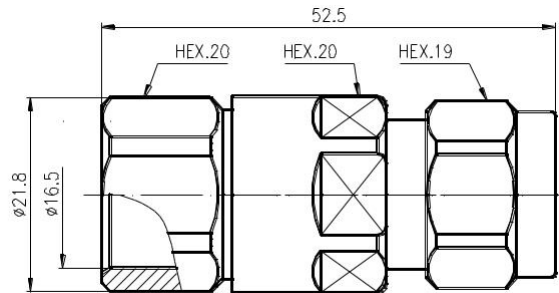


Conector Coaxial Tipo N Macho



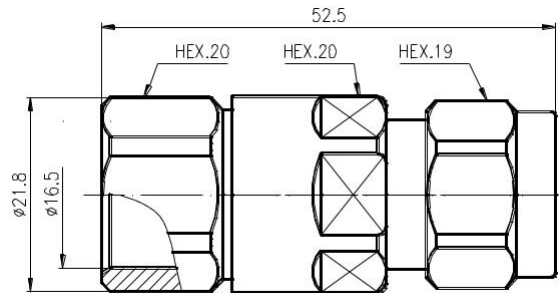
Código	C056	
Descrição	Conector Coaxial N Macho para cabo corrugado Super Flexível 1/2", Captivated / Clamp	
Impedância Nominal	Ω	50
Frequência de trabalho	GHz	≤ 18
Eficiência da Blindagem	dB	≥ 115
Resistência do condutor Interno	m Ω	$\leq 0,8$
Resistência do condutor Externo	m Ω	$\leq 0,25$
IM3	dBc	≤ -155
perda de inserção	dB	≤ 0.08
Resistência de Isolação	M Ω	≥ 5000
Rigidez Dielétrica	V	2500
VSWR	0.8-1.0 GHz	≤ 1.08
	1.7-2.5 GHz	≤ 1.10
	2.5-3.0 GHz	≤ 1.13
Condutor Interno	Liga de Bronze Estanho / Acabamento Prateado	
Isolação	PTFE	
Condutor Externo	Latão / Banho Trimetal	
Vedação	Borracha de Silicône	
Temperatura de Armazenamento	$^{\circ}\text{C}$	-65~+165
Temperatura de Trabalho	$^{\circ}\text{C}$	-65~+165

Conector Coaxial Tipo N Macho



Código	C056	
Descripción	Conector macho N coaxial para cable corrugado superflexible de 1/2", cautivo/abrazadera	
Impedancia Nominal	Ω	50
Frecuencia de trabajo	GHz	<18
Eficiencia del blindaje	dB	≥ 115
Resistencia del conductor Interno	m Ω	<0,8
Resistencia do conductor Externo	m Ω	$\leq 0,25$
IM3	dBc	≤ -155
Pérdida de inserción	dB	≤ 0.08
Resistencia de Aislamiento	M Ω	≥ 5000
Rigidez Dieléctrica	V	2500
VSWR	0.8-1.0 GHz	≤ 1.08
	1.7-2.5 GHz	≤ 1.10
	2.5-3.0 GHz	≤ 1.13
Conductor Interno	Aleación de bronce de estaño/acabado plateado	
Aislamiento	PTFE	
Conductor Externo	Latón/ baño trimetal	
Sellado	Goma de silicona	
Temperatura de Almacenamiento	$^{\circ}\text{C}$	-65~+165
Temperatura de Trabajo	$^{\circ}\text{C}$	-65~+165

Conector Coaxial Tipo N Macho



Code	C056	
Description	N straight male connector for 1/2" Super Flexible Coaxial Cable (50 Ohm)	
Characteristic Impedance	Ω	50
Cut-off Frequency	GHz	≤18
Shielding Efficiency	dB	≥ 115
Inner Conductor Contact Resistance	mΩ	≤ 0.8
Outer Conductor Contact Resistance	mΩ	≤ 0.25
IM3	dBc	≤-155
Insertion Loss	dB	≤ 0.10
Insulation Resistance	MΩ	≥ 5000
Dielectric Strength	V	2500
VSWR	0.8-1.0 GHz	1.08
	1.7-2.5 GHz	1.10
	2.5-3.0 GHz	1.13
Inner Conductor Pin	Brass / Silver Plating	
Inner Conductor Socket	Tin Bronze / Silver Plating	
Insulator	PTFE	
Body & Outer Conductor	Brass / Trimetal Plating	
Gasket	Silicon Rubber	
Temperature Range	°C	-65~+165
Sealing Class	IP68	